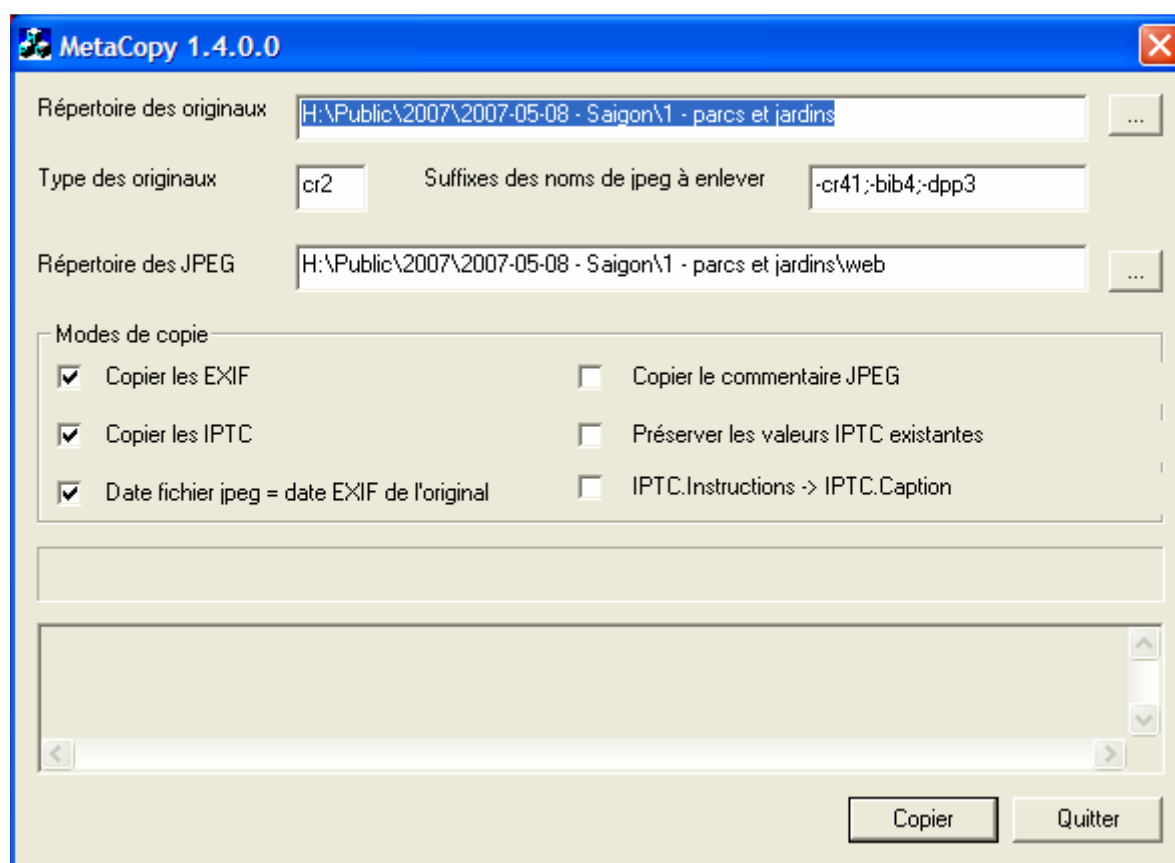


## MetaCopy 1.4



MetaCopy permet de copier dans un fichier jpeg les EXIF et IPTC contenus dans un fichier original. Il ne modifie jamais les originaux, seulement les fichiers post-traités. Aucun problème d'utilisation n'a été rapporté à ce jour.

1. sélectionner le répertoire des originaux.
2. en préciser le type. MetaCopy, basé sur exiv2, en connaît une foultitude.
3. préciser d'éventuels suffixes du nom à supprimer du fichier cible. Permet d'avoir plusieurs variantes de post-traitement.  
Avec les paramètres de l'exemple ci-dessus, IMG\_0123-cr41.jpg, IMG\_0123-bip4.jpg, IMG\_0123-dpp3.jpg seront mis à jour avec les EXIF et éventuels IPTC contenus dans IMG\_0123.cr2.
4. indiquer quels sont les types de données à copier.
5. indiquer si le fichier post-traité doit être daté de la date et l'heure de prise de vues.
6. N'ayant d'instructions à donner qu'à moi-même, IPTC.Instruction -> IPTC.Caption déplace les données du champ Instructions garni par Microsoft Photo Infos dans le champ Caption (commentaire) qui est utilisé par plusieurs logiciels de galerie.

Ce logiciel est mis gratuitement à votre disposition sans garantie d'aucune sorte et peut être redistribué librement.

Jean-Michel Dubois